

PROGRAMA DE
ALTA ESPECIALIZACIÓN EN

Business Analytics

Certificado de acreditación por la participación
en el Stage Internacional, otorgado por el

UNIANDES 



ESAN, presente en los rankings más prestigiosos del mundo

Nº **1**
EN PERÚ



RANKING 2022

Nº **1**
EN PERÚ



QS GLOBAL MBA 2021

MISIÓN DE ESAN

«Formar líderes globales emprendedores con sentido ético y responsabilidad social, en asociación con organizaciones referentes para alcanzar la excelencia en su gestión y contribuir al desarrollo del conocimiento».



OBJETIVOS

El objetivo del **Programa de Alta Especialización en Business Analytics** (BA) es ofrecer a los ejecutivos y profesionales que se desempeñan en las diferentes áreas de la organización las competencias y mejores prácticas de la analítica de nueva generación. Desarrollando las habilidades de BA, el egresado de este programa estará en capacidad de hacer más eficiente el manejo de información para la toma de decisiones empresariales.

OBJETIVOS ESPECÍFICOS

COMPENSIÓN DE CONCEPTOS Y PRÁCTICAS para su aplicación en diferentes ámbitos empresariales.

USO DE HERRAMIENTAS DE BA y de la analítica de nueva generación.

Proporciona las habilidades para ubicar y extraer **INFORMACIÓN DE DIVERSAS FUENTES.**

Mayor aprendizaje y práctica de **MINERÍA DE DATOS.**

47%

Trabaja como
analista

14%

Trabaja como
administrador /
coordinador

13%

Trabajan como
jefe

PERFIL DEL EGRESADO



30%
Mujeres



70%
Hombres

31+

Edad
promedio

32%



Ingeniería de sistemas
y cómputo

23%



Ingeniería industrial

16%



Profesionales de
administración

DIPLOMA

Los participantes que cumplan satisfactoriamente con los requisitos y normas del programa recibirán:

DIPLOMA EN PROGRAMA DE
ALTA ESPECIALIZACIÓN EN

BUSINESS ANALYTICS

otorgado por la Universidad
ESAN y ESAN Graduate School
of Business.



CERTIFICADO DE ACREDITACIÓN
POR LA PARTICIPACIÓN EN EL

STAGE INTERNACIONAL

otorgado por UNIANDES.



El diploma se emitirá
de manera virtual.

[PARA MAYOR INFORMACIÓN CONSULTA AQUÍ](#)



VENTAJAS DE UN DIPLOMA VIRTUAL

Tendrás el diploma
en cualquier
momento y en
cualquier lugar.

Tiene
validez
legal.

Verificable
por tu
empleador.



¿QUÉ ES ALUMNI CAREER SERVICES?

Es el nexo entre los egresados y las oportunidades empresariales.

¿QUÉ BENEFICIOS Y SERVICIOS OFRECE PARA TU PROGRAMA?



*Seminarios y talleres para el desarrollo profesional



Reporte de empleabilidad



Asesoría para actualizar tu CV



Networking



* Considerar que los talleres y seminarios de ESAN Alumni tendrán un costo adicional.

MALLA CURRICULAR



TOTAL DE HORAS LECTIVAS: **240**

Sesiones

MÓDULO 1

Taller de *Team Building*

Taller: Analítica de Datos 6

Fundamentos de *Business Analytics* y *Big Data* 10

Metodologías con Inteligencia Analítica 10

Gestión de los Nuevos Modelos Digitales en Redes Interorganizacionales 10

Gestión con *Business Analytics* en las Organizaciones 10

Proyecto de *Business Analytics* I 7

MÓDULO 2

Smart Competition and Analytics 10

Innovación Tecnológica en *Business Analytics* 10

Machine Learning 10

Agilidad en la Gestión de *Performance* Empresarial 10

Proyecto de *Business Analytics* II 8

Minería de Datos * 10

* *Cursos dictados en el Stage Internacional.*

Notas:

- Los cursos tienen una sesión adicional de evaluación, cuya modalidad será fijada por el profesor.
- El taller tendrá un horario diferente.
- Considerar que una hora lectiva equivale a 45 minutos.



DESCRIPCIÓN DE CURSOS

1

MÓDULO 1

TALLER DE ANALÍTICA

- Fundamentos de inteligencia analítica.
- Análisis comparativo: inteligencia analítica vs. estadística.
- Análisis comparativo: inteligencia analítica vs. inteligencia artificial.

FUNDAMENTOS DE *BUSINESS ANALYTICS* Y *BIG DATA*

- Conceptos generales de inteligencia analítica.
- Modelo de empresa y modelo de información.
- Estrategia, cadena de valor y procesos.
- Sistemas de soporte a la toma de decisiones.
- Introducción a la analítica y *big data* en la organización.

METODOLOGÍAS CON INTELIGENCIA ANALÍTICA

- La economía de la información y la inteligencia analítica.
- Identificación de oportunidades con analítica y modelamiento dimensional.
- Priorización de proyectos con analítica.
- Gestión con datos masivos.
- Tecnología habilitante para la implementación de inteligencia analítica.

GESTIÓN DE NUEVOS MODELOS DIGITALES EN REDES INTERORGANIZACIONALES

- La transformación digital en las empresas.
- Tecnologías digitales y su impacto en la gestión de redes interorganizacionales.
- La nueva plataforma digital.
- Nuevas formas de interacción empresarial.
- Áreas de mejora en la experiencia interorganizacional.

GESTIÓN CON *BUSINESS ANALYTICS* EN LAS ORGANIZACIONES

- Cambio organizacional y control de gestión.
- Construcción y análisis de indicadores.
- Alineamiento colaborativo hacia la visión de la empresa.
- Gestión estratégica basada en resultados.
- Evaluación de objetivos y cumplimiento.
- Integración de información y medición del desempeño.

PROYECTOS DE *BUSINESS ANALYTICS* I

- PRIMERA PARTE – Dirección y asesoría para el trabajo práctico.
- Aplicaciones analíticas en entornos de dinámica moderada.
- Toma de decisiones en entornos dinámicos de gestión.
- Lineamientos estratégicos para la implementación de un proyecto de inteligencia analítica.
- Análisis y diagnóstico dimensional descriptivo. Fundamentos de los pilares de del aprendizaje automático.

TALLER DE TRANSFORMACIÓN PROFESIONAL I

LIDERAZGO PERSONAL

- Inventario de habilidades (assessment de competencias para la empleabilidad).
- Competencias emocionales para la empleabilidad.

MÓDULO 2

2

SMART COMPETITION CON ANALYTICS

- Estrategia empresarial basada en inteligencia analítica.
- Competencia basada en la inteligencia analítica.
- Inteligencia analítica aplicada a los procedimientos internos.
- Inteligencia analítica aplicada a los procedimientos externos.
- Hoja de ruta para la inteligencia analítica.
- Personal y arquitectura de la inteligencia empresarial.
- El futuro de la competencia basada en la inteligencia analítica.

INNOVACIÓN TECNOLÓGICA EN BUSINESS ANALYTICS

- *Cloud Computing* y Soluciones Analíticas.
- *Mobile Business Analytics* y *Location Intelligence*.
- *Apps, Webs and Social Media Analytics*.
- Integración de Inteligencia de Negocios, Inteligencia Analítica y *Big Data*.
- Internet de las Cosas y *Smart Cities*.

MACHINE LEARNING

- *Machine learning* en la era del *big data*.
- *Machine Learning* y la privacidad de la información.
- Aprendizaje supervisado y no supervisado.
- Modelos predictivos de alto valor.
- *Data dredging (data fishing)*.

AGILIDAD EN LA GESTIÓN DE PERFORMANCE EMPRESARIAL

- Agilidad estratégica y ejecución.
- Gestión de calidad de dato: eliminación de desperdicio en el proceso de transformación.
- Función de eventos durante la implicancia de gestión de indicadores.
- Rol del gestor/ proveedor de información estratégica.
- Identificación de métricas para la generación de indicadores clave.

PROYECTOS DE BUSINESS ANALYTICS II

- SEGUNDA PARTE – Dirección y asesoría para el trabajo práctico.
- Gestión de datos: producción, administración, propiedad y consumo.
- Adquisición automática de datos: ETL y ELT.
- Aplicaciones analíticas en entornos de dinámica alta.
- Fundamentos para la toma de decisiones con la aplicación de aprendizaje automático.
- Aplicación de modelos predictivos: Regresión, clasificación y deep learning.

MINERÍA DE DATOS

- Dictado en el *stage* Internacional en Colombia.
- Taller aplicativo con herramientas de analítica y big data.

TALLER DE TRANSFORMACIÓN PROFESIONAL I

LIDERAZGO PERSONAL

- Guía de plan de carrera.
- Gestión de la marca personal.
- Desarrollo del *networking* profesional. Construcción de c.v. social.

COORDINADOR ACADÉMICO DEL PROGRAMA

José Antonio Robles Flores

Coordinador académico del Programa de Alta Especialización en *Business Analytics* y director del Programa Doctoral de ESAN. Ingeniero de sistemas con experiencia en desarrollo de *software* y consultoría en el ámbito de TI a nivel internacional. Ph. D. en Sistemas de Información por W. P. Carey School of Business de Arizona State University. MBA por ESAN.



PLANA DOCENTE*

REVISA EL DETALLE DE LA FACULTAD AQUÍ



**RAÚL
BALBUENA CASTILLO**

Arquitecto regional *data insight* en Microsoft Corporation.



**GONZALO
GUERRA-GARCÍA**

MBA por ESAN. Ha ocupado puestos gerenciales en el área comercial en las empresas Unilever.



**JOSÉ LUIS
TANG**

Magíster en Ingeniería de Sistemas e ingeniero industrial por la Universidad de Lima.



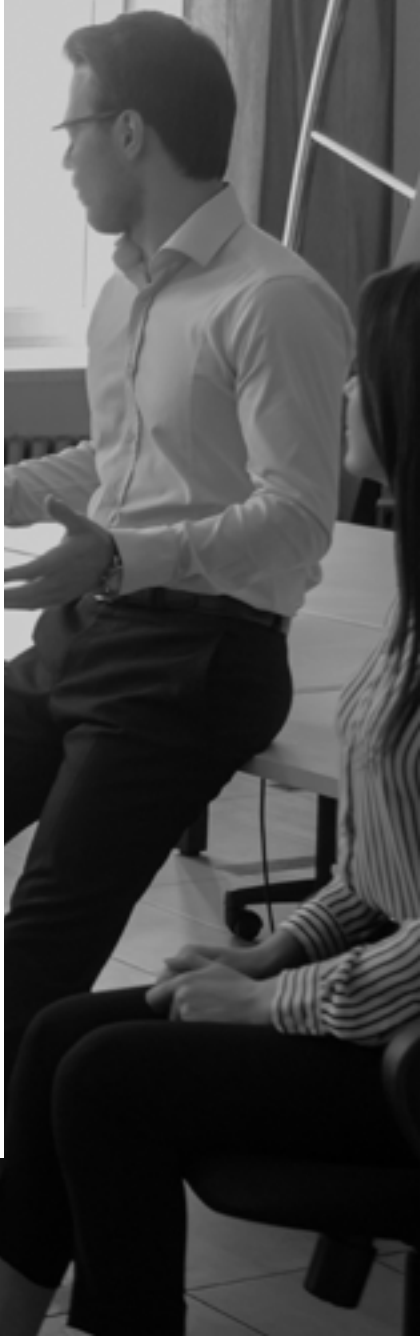
**OMAR
CRESPO DELGADO**

MBA por la Universidad Politécnica de Cataluña, España, y por la Universidad Peruana de Ciencias Aplicadas.



**LUIS
MADRID GUERRA**

MBA por ESAN. Especialización en Gestión de Proyectos y Tecnologías de la Información en Brasil, México y EE. UU.





**RICHARD
MOARRI NOHRA**

MBA por ESAN. Especialización en Chile y EE. UU. en áreas de inteligencia de negocios y de optimización operativa.



**EDDIE
MORRIS ABARCA**

Director de Educación Ejecutiva de ESAN y de las maestrías en Dirección de Tecnologías de Información y de *Project Management* de ESAN.



**MARTÍN
SANTANA ORMEÑO**

Ph. D. en Administración por Florida International University, EE. UU.



**JULIO
YZAGUIRRE PÉREZ**

MBA Global por CENTRUM y Tulane University School Business.

FACULTAD UNIANDES



**JOSÉ MIGUEL
OSPINA SILVA**

Ph. D. en Administración y M.A. en Administración por la A.B. Freeman School of Business, EE. UU.



**ANDRÉS
PRIETO MORALES**

MBA especialista en MERCADEO por la Universidad de Los Andes.



**MAURICIO
RUIZ VALDIVIESO**

MBA en Administración por la Universidad de los Andes, Bogotá, Colombia.

Nota: La plana docente es referencial, en caso de que uno de los profesores indicados no pueda dictar en algún momento, será reemplazado por otro profesional de su mismo nivel y trayectoria académica. Por su extensión, no se han considerado a todos los docentes que dictan en el programa, se les informará a los participantes el detalle por curso con el envío de sus respectivos horarios.

STAGE INTERNACIONAL



Universidad de
los Andes

La Universidad ESAN tiene como premisa los conceptos de globalización e internacionalización y con la seguridad, que sus estudiantes merecen programas que cuenten con alianzas de primer nivel, convocó a UNIANDES, la universidad N°1 de Colombia, para darle al **Programa de Alta Especialización en Business Analytics**, un enfoque internacional enmarcado en la realidad latinoamericana.

La currícula del programa cuenta con un *stage* internacional en UNIANDES, ciudad de Bogotá, el que comprende una asignatura de la estructura curricular para el aprendizaje y práctica de la minería de datos en el contexto local y regional. El programa satisface los estándares de competitividad más exigentes. Por esta razón, su estructura curricular está al nivel de los principales programas ofrecidos en las escuelas de negocios más renombradas del mundo.



Nota:

- El *stage* internacional es de carácter obligatorio.

BENEFICIOS EXCLUSIVOS POR SER ALUMNO DEL PROGRAMA AVANZADO DE DIRECCIÓN DE EMPRESAS



SEMINARIOS

online dictados por profesores internacionales de las mejores escuelas del mundo. Certificados por ESAN, a elegir.



Acceso a la **plataforma virtual** donde se encontrará información analizada y en **tiempo real**.



Acceso a la **comunidad de César Gamio**, *coach*, ejecutivo de vida y bienestar, reconocido a nivel mundial.

Taller de **TRANSFORMACIÓN PROFESIONAL**

Tiene como objetivo mejorar la empleabilidad de los participantes. Está diseñado en dos etapas:

- I. Desarrollo de competencias gerenciales.
- II. Gestión de marca personal y *networking*.

INAUGURACIÓN¹

20 de abril
2023

DURACIÓN Y HORARIO²



Duración

9

meses



Modalidad

Presencial

con opción de llevarlo *online*
hasta el final del programa.



Frecuencia

Semanal

(Lunes y jueves)



Horario

LUN - JUE

7:00 p. m. a
10:30 p. m.

ADMISIÓN

Requisitos:

- Grado de bachiller y contar con experiencia en el área.
- Ser ejecutivo con experiencia en puestos de probada responsabilidad.

(1) Consulte el calendario completo de actividades con la asesora comercial.

(2) Considerar que ESAN no programará ningún tipo de actividad académica del 17 de diciembre del 2022 al 8 de enero 2023.



TÉRMINOS DE CLASES PRESENCIALES SEGÚN COYUNTURA ACTUAL

Con el propósito de brindar la mejor experiencia de estudio, ESAN Graduate School of Business ofrecerá para el año 2023 diversos programas y cursos de **EDUCACIÓN EJECUTIVA** tanto en la **modalidad virtual, semipresencial como presencial**.

Con relación a las clases cuyo formato sea **presencial** en la ciudad de Lima, es oportuno señalar que los participantes podrán elegir entre asistir al campus o seguir sus clases virtualmente, en forma sincrónica, gracias a la tecnología de nuestras aulas híbridas. Con ello, buscamos un aprendizaje sin fronteras y multicultural que permita que profesionales de las distintas regiones del Perú y del extranjero puedan conectarse en nuestra escuela de negocios sin importar la distancia, generando un mayor *networking*.

Nota: El uso de las aulas híbridas estará sujeto a la naturaleza del programa y a que figuren dentro de la información oficial proporcionada al participante antes de su matrícula.

MODALIDAD VIRTUAL EN TIEMPO REAL



Para los cursos que se dictan en modalidad virtual en tiempo real, se dictarán a través de la plataforma de videoconferencia *E-learning*, la cual permite la conversación y participación del grupo.

BENEFICIOS:

- Cursos a distancia desde cualquier lugar del mundo.
- Interacción con el profesor y con los compañeros de clase.
- Conexión desde cualquier dispositivo móvil.
- Acceso a la grabación posterior a la clase desde la plataforma ESAN Virtual por el tiempo que dure el curso. *



Comodidad y flexibilidad de conexión



Las clases quedan grabadas para revisión



Ahorro de tiempo y tráfico



Potencia las habilidades digitales



Fomenta la interacción y la colaboración



Acceso a materiales y contenidos complementarios



Estimula la autonomía y la disciplina



*Las clases grabadas no podrán ser descargadas y estarán disponibles exclusivamente el tiempo que dure el programa.

INVERSIÓN

S/ 16 500

8 % de descuento por pago al contado.

Consulta con nuestra asesora nuestros planes de financiamiento.

[PARA MAYOR INFORMACIÓN CONSULTA AQUÍ](#)



¿POR QUÉ LLEVAR ESTE DIPLOMA?



CURSOS
ESPECIALIZADOS
Y ENFOQUE
INTERNACIONAL



APRENDIZAJE
INTEGRAL



DOCENTES CON
EXPERIENCIA EN
EL SECTOR

*Sujeto a evaluación.

REQUERIMIENTOS TÉCNICOS PARA EL USO DE LA PLATAFORMA DE VIDEOCONFERENCIA *E-LEARNING*



La plataforma de videoconferencia *E-Learning* es compatible con *smartphones* y *tablets*.

Requisitos del sistema

- **Procesador:** Intel Core i3 (mínimo)
- **Memoria RAM:** 4 GB (mínimo)
- **Disco duro:** 100 GB
- **Conexión a internet:** asegúrese de tener una conexión mínima de 10MB (recomendable). Es preferible conectarse a través de cable de red. Si usa Wi-Fi, evite que otras personas la usen al mismo tiempo.
- Utilizar auriculares y micrófono externo a la PC o laptop.
- Cámara web.

Sistema operativo:

- Windows 2000/XP/Vista/7/8/10 -. El modo S no es compatible.
- macOS X con macOS 10.9 o posterior
- Ubuntu 12.04 o posterior
- Red Hat Enterprise Linux 6.4 o posterior.

Navegadores compatibles

- **Windows:** IE 11+, Edge 12+, Firefox 27+, Chrome 30+
- **Mac:** Safari 7+, Firefox 27+, Chrome 30+
- **Linux:** Firefox 27+, Chrome 30+

**SOMOS
GARANTÍA DE
EDUCACIÓN
A DISTANCIA**



Cursos *online* desde 2012 ✓



Certificación ISO 9001:2016 ✓



Plataforma ESAN Virtual ✓



Clases en vivo y grabadas* ✓

*Las clases grabadas no podrán ser descargadas y estarán disponibles el tiempo que dure el programa.

INFORMES E INSCRIPCIONES:

Lima

Ejecutiva comercial: Cintia La Madrid

C/ 942 035 676

E/ clamadrid@esan.edu.pe

Alonso de Molina 1652, Monterrico, Surco

Arequipa

Ejecutiva comercial: Glendy Torreblanca

C/ 966 955 350 / 974 203 113 / 990 077 911

E/ gtorreblanca@esan.edu.pe

Trujillo

Ejecutiva comercial: Nicida Méndez

C/ 990 077 897 / 975 360 044 / 948 312 846

E/ nmendez@esan.edu.pe

Chiclayo

Ejecutiva comercial: Clara Leandres

C/ 944 942 044 / 981 148 055

E/ cleandres@esan.edu.pe

Piura

Ejecutiva comercial: Margaret Leandres

C/ 990 077 915 / 969 724 422

E/ mleandres@esan.edu.pe

Otras regiones

Ejecutiva comercial: Katia Fribourg


C/ 981 713 576

E/ kfribourg@esan.edu.pe

esan.edu.pe

 conexionesan.com

 [@esanperu](https://twitter.com/esanperu)

 [esaneducacionejecutiva](https://facebook.com/esaneducacionejecutiva)



ACREDITACIONES Y MEMBRESÍAS

Miembro de:

